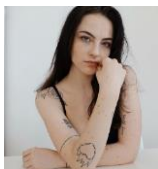




**OÄ Priv.Doz. Dr. Beate Schrank, MSc, PhD**

- *Fachärztin für Psychiatrie und psychotherapeutische Medizin*
- *Fachspezifische Psychosomatische Medizin*
- *Leitende Oberärztin am Universitätsklinikum Tulln*
- *Leiterin der Forschungsgruppe DOT*



**Valerie-Claire Überbacher**

- *Bloggerin*
- *Expertin aus Erfahrung*
- *Resilienz-Trainerin*
- *Wissenschaftliche Mitarbeiterin KL Krems & DOT*



**MMag. Dr. Markus Böckle**

- *Psychotherapeut in Ausbildung unter Supervision (Integrative Therapie)*
- *Systemischer Coach*
- *Kognitionsbiologe*
- *Philosoph*
- *Wissenschaftlicher Mitarbeiter KL Krems & DOT*

## O.P.E.N.

### Online Peer Encouragement Network



Wir suchen Jugendliche zwischen 16 und 21 Jahren, die eine herausfordernde Situation durchlebt haben und andere dabei unterstützen möchten, eine solche Herausforderung zu meistern.

Du willst jungen Menschen dabei helfen Herausforderungen zu meistern und ihnen Ratschläge geben, die dir in der Vergangenheit selbst geholfen haben?

Dann melde dich bei uns unter **office.open@kl.ac.at**



# O.P.E.N.

## Online Peer Encouragement Network

NutzerIn

Peer MentorIn

SupervisorIn

- Jugendliche registrieren sich online und senden eine Anfrage
- Mögliche Themenbereiche:  
Mobbing  
Freundeskreis  
Ängste  
Familienprobleme  
Psychische Belastungen
- Anfrage wird an MentorIn weitergeleitet
- Antwort nach spätestens 3 Tagen und fortlaufende online Kommunikation möglich

- Jugendliche zwischen 16 und 21 Jahren stehen für Anfragen von NutzerInnen zur Verfügung
- Beantwortung von Anfragen innerhalb von 3 Tagen (ggf. mithilfe von SupervisorInnen)
- Ausbildung in einem mehrtägigen Seminar, fortlaufende Supervision, regelmäßige Treffen

- Fachkräfte (PsychologInnen, PsychotherapeutInnen u.a.)
- Begleiten die Peer MentorInnen und stehen täglich für Rat zur Verfügung
- Intervenieren bei akuten Situationen
- Begleiten die Fortbildung und regelmäßige Supervision der Peer MentorInnen